

アンの独り言



大山南壁

5月中旬大山に登る

5月中旬に妻と岡南店店長の3人で大山に登る。今まで近隣と県北の山に限られていたが、ソロソロ次のステップに進めると思い、大山に行くことにした。大山の登山道は整備されていて、ずっと階段を上ようになる。ゆっくり時間をかけて登る。7合目を過ぎるブナ林が消え、キャラボクの低木に変わると見晴らしがよくなる。

どんどん抜かれていくが、3時間かけて山頂に立つ。標準時間は2時間半だが30分遅い。北壁はガスで見えなかったが、険しい南壁は望む事ができた。山頂で昼食をとり下山。今回はたももがけいれんした。やはり階段はつらい。

6合目から元谷経由で下山。ガスってなければ北壁が間近に迫って見える。ゆっくりした山歩きで無事下山。満足した大山登山であった。



大山頂上付近気持ちのいい板道



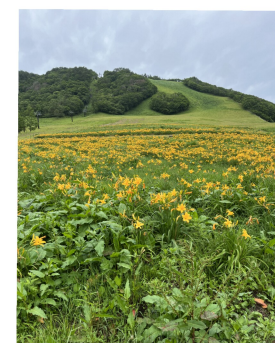
元谷

6月は笹百合とニッコウキスゲを見に行く

田植えが終了した翌日2中蒜山に笹百合を見に登る予定だったが、雨のため予定変更。勝央町の笹百合を見て、思原高原のニッコウキスゲを見に行く。笹百合は時期はちょっと遅いが、数輪見ることができた。日本原産の清楚百合の花だ。

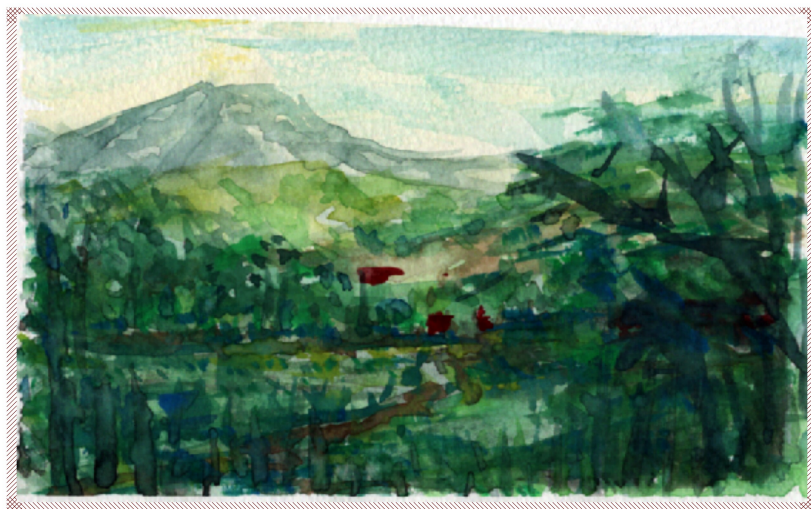


笹百合



ニッコウキスゲ

思原高原のニッコウキスゲはスキー場の斜面一面にオレンジ色の花を咲かせている。最後に上斎原温泉に入る予定が休館、奥津温泉も休館、仕方なく天空の温泉のとろ温泉まで足を伸ばし、しばしの癒やし、体のメンテナンスをした。



マネージャー スケッチ

改装工事が完了して売場が大きく変化

天満屋ハッピータウン岡南店は「赤ちゃん本舗」が7月1日にオープンして、一連の改装工事が一段落した。

1階のロフト、2階のセリアも既にオープンしており、賑わっている。

リニューアルオープンフェア開催中はファミリー層のお客様で賑わった。

アンの店の前は幼児の遊び場があり、ソファも置かれ広々とした空間になって休憩や憩いの場となっている。

アンの店ではサマーバーゲンセールがスタートしました。

この機会に皆さまのご来店を心よりお待ちしております。